

La gare de Lyon Part-Dieu : les défis d'un réaménagement

3e gare française en nombre de voyageurs par jour, Lyon Part-Dieu est un centre d'intermodalité en plein réaménagement pour faciliter les mobilités.

1 Une gare au cœur des mobilités

En 2022	<ul style="list-style-type: none">- 125 000 voyageurs par jour- 165 000 usagers quotidiens des transports en commun à proximité- 30 000 personnes traversant la gare quotidiennement sans prendre le train
Prévisions 2030	<ul style="list-style-type: none">- 220 000 voyageurs par jour- 300 000 usagers quotidiens des transports en commun à proximité

Source : lyon-partdieu.com, 2022.

VOCABULAIRE

Intermodalité : possibilité d'utiliser successivement au moins deux modes de transport différents à partir d'un site où leur interconnexion est organisée.

Modes doux : voir Mobilités douces p. 222.

Ville intelligente (smart city) : ville qui utilise les technologies de l'information et de la communication pour gérer les services urbains.

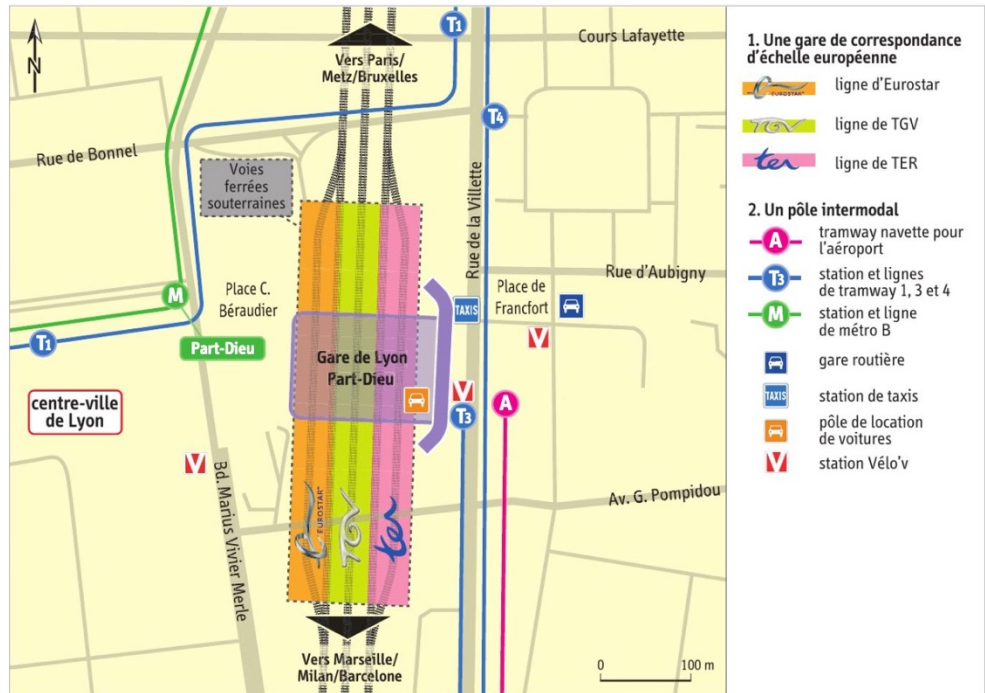
4 Les objectifs

« Le projet vise à améliorer les conditions d'accès pour l'ensemble des **modes doux**, tout en maintenant une bonne accessibilité de la gare en voiture. L'offre sera également développée avec la création de 2 000 places de stationnement pour vélos, en plus des Vélo'v lyonnais. Un nouveau parking loueur de 721 places verra le jour et permettra de rassembler l'offre automobile locative. [...]

Si la désaturation de la gare est l'objectif premier de ce grand projet, il demeure aussi essentiel de mieux intégrer l'offre multimodale à ce lieu et de mieux l'équilibrer. À ce titre, l'objectif fixé pour 2030 est d'opérer plus d'un tiers des déplacements en transports en commun et au moins 10 % à vélo (contre 2 % seulement aujourd'hui). [...]

Avec ses 2 500 entreprises, Part-Dieu est le deuxième pôle tertiaire français. Historiquement développé autour des activités de banque, assurance, services et administration, Lyon Part-Dieu devient un lieu où l'on produit et expérimente la **ville** de demain, **intelligente** et performante. »

M. Chevalier, « Lyon Part-Dieu 2023 : la réinvention d'un hub métropolitain multimodal », *Transportshaker*, 2019, D. R.



2 L'offre de transport autour de Lyon Part-Dieu



3 Vue aérienne du projet de réaménagement

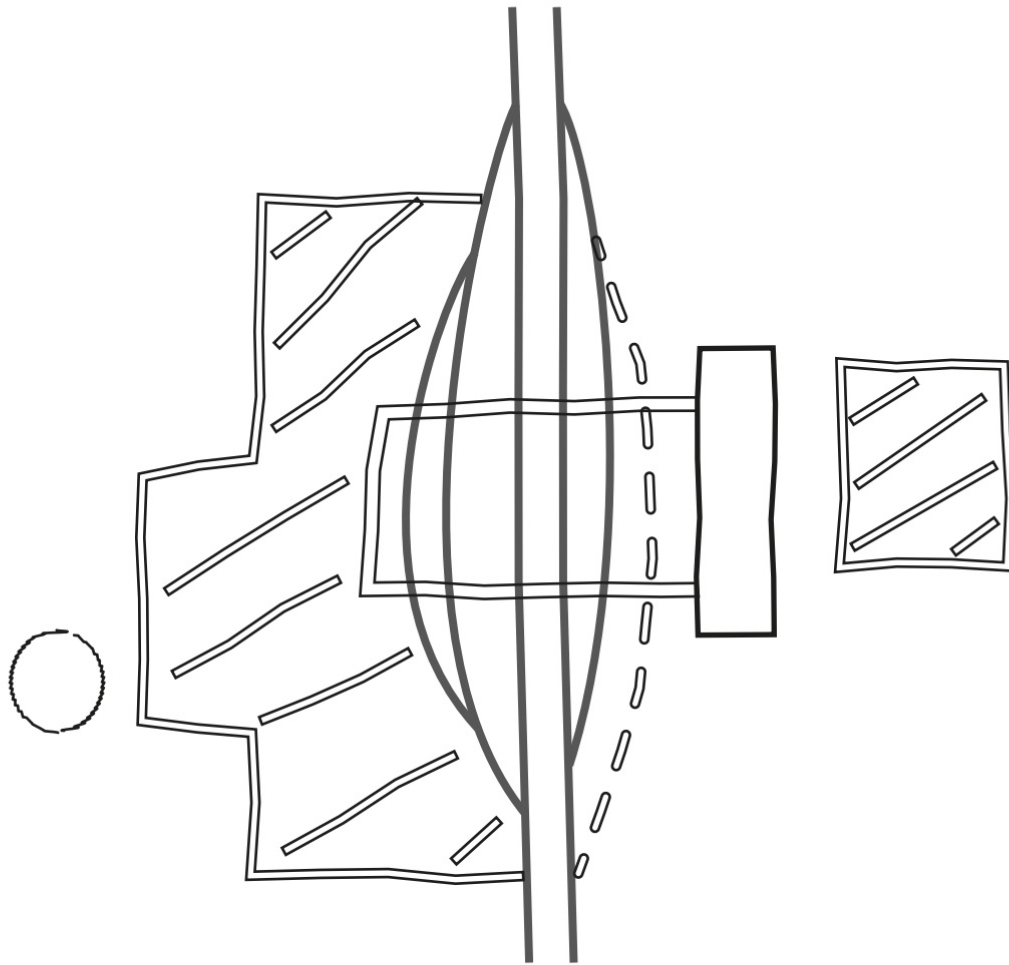
- 1 Création d'une nouvelle voie.
- 2 Réaménagement de la gare.
- 3 Construction d'un pôle de location de véhicules.
- 4 Réaménagement de la place Béraudier.
- 5 Création d'une place basse sous la place Béraudier.
- 6 Réaménagement de la place de Francfort.
- 7 Réaménagement du boulevard Vivier Merle.
- 8 Reconfiguration du tunnel Vivier Merle.
- 9 Construction du programme To-Lyon, tour d'affaires incluant un hôtel de luxe et des commerces.

Vidéo +

Lyon Part-Dieu 2023
hatier-clic.fr/23q2605

Complétez le croquis ci-dessous et sa légende.

TITRE :



1. Un centre d'intermodalité

— voies ferrées (TGV, et)

A tramway navette pour

T₃ station et ligne de

M station et ligne de

■ gare

△ station de

..... station de

2. Un projet aux enjeux économiques et environnementaux

○ ○ nouvelle voie ferrée (voie L)

□ réaménagée pour accueillir plus de voyageurs

..... dont aménagement sous-terrain avec places de stationnement vélos

..... aménagement urbain

○ tour , To-Lyon